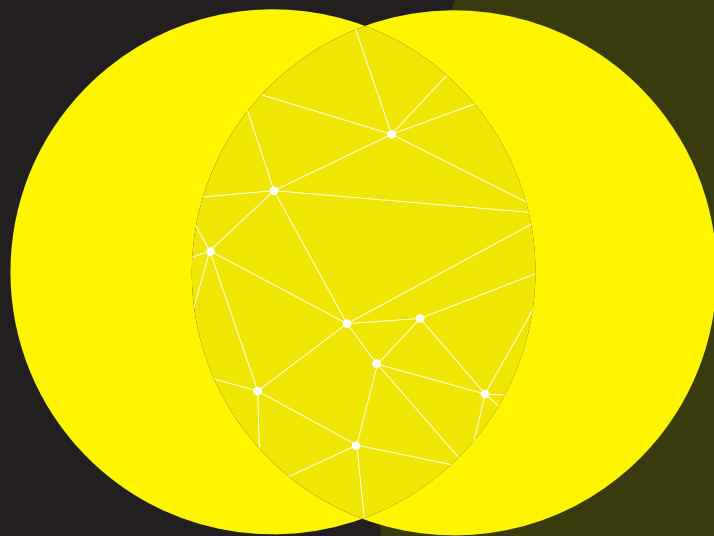


ASCEND

MAP

MÅLER PERSONLIGHET
PREDIKERER ATFERD



ASSESSIO

HVA ER MAP?

MAP er en personlighetstest som kartlegger adferd som er kritisk for arbeidslivet og som benyttes innen utvalgelse og utvikling.

Testen baserer seg på Femfaktormodellen (Big Five), den mest robuste og empirisk støttede modellen for å beskrive personlighet.

MAP predikerer adferd som er relevant og kritisk for arbeidslivet, som gjennomføringsevne, ledelse og salgsprestasjoner.

MAP hjelper deg å identifisere potensial og mulige utviklingsområder hos den enkelte

- både på leder- og medarbeidernivå
- innen en rekke ulike områder som rekruttering, on-boarding, lederutvikling og karriererådgiving.

NYTTE

MAP gir deg et objektivt og standardisert beslutningsgrunnlag for utvalgelse, og gir deg informasjon som er av avgjørende betydning for den enkeltes potensial for å prestere i jobben sin. Denne informasjonen er vist å være vanskelig å innhente via konvensjonelle metoder som intervju, CV og referanser.

MAP kartlegger den enkeltes personlighet på flere nivåer. Du kan velge å bare forholde deg til de overgripende personlighetsdimensjonene når du rangerer kandidatene i screeningsammenheng, men du har også tilgang til en mer detaljert profil. Sistnevnte muliggjør en enda mer nyansert analyse av potensial, styrker og utviklingsområder.

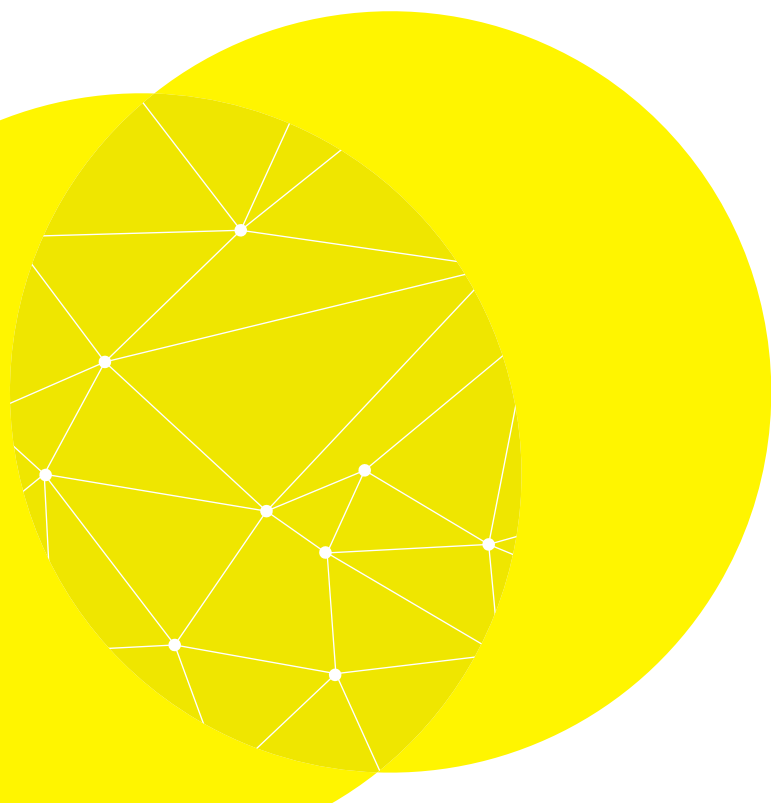
ADMINISTRASJON

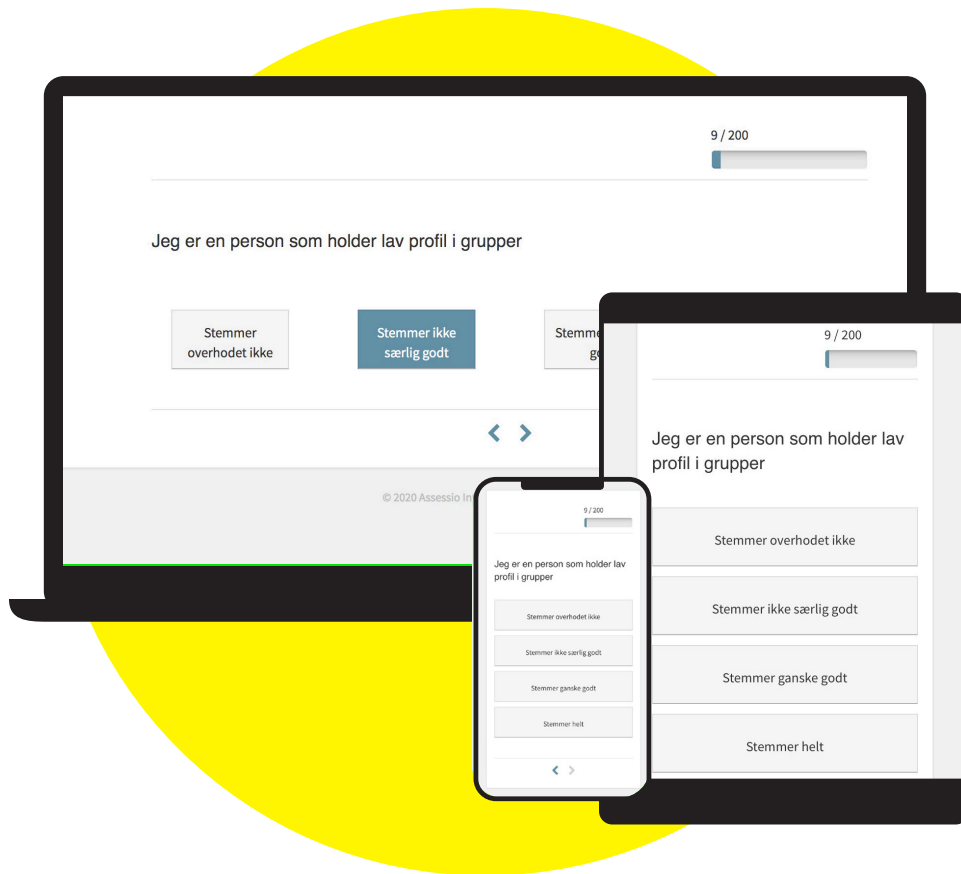
MAP administreres via Ascend by Assesio - en moderne, sikker og brukervennlig testplattform.

Ascend muliggjør automatiske kandidattilbakemeldinger og gjenbruk av testresultater i ulike rekrutteringsprosjekter.

Testen kan gjennomføres på PC/Mac, nettbrett eller smartphone.

Resultatene fra MAP er tilgjengelige både som poeng som kan rangeres for en oversiktig og enkel sammenligning av kandidatene, eller som tolkningsrapporter for en inngående analyse av resultatene.





FØLGENDE RAPPORTER FINNES TILGJENGELIG:

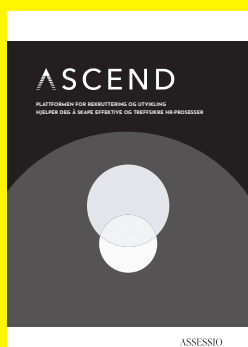
- Enkle datarapporter med poeng for et oversiktlig bilde av et resultat
- Beskrivende tolkningsrapporter som bl.a. identifiserer typiske egenskaper og adferd, og gir utviklingsaktiviteter
- Omfattende lederskapsrapporter med fokus på potensial og utvikling

KORT OM MAP

- Basert på Femfaktormodellen
- Ingen tidsbegrensing, tar ca 20 min
- 5 skalaer, 25 underskalaer
- Flere rapporter for ulike behov
- Tilgjengelig på 10+ språk
- Sertifisert av DNV-GL

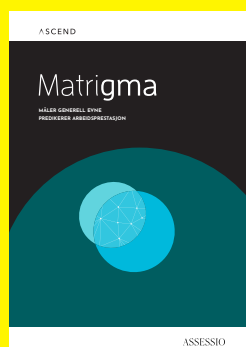
BRUKSOMRÅDER

- Screening/utvelgelse
- On-boarding
- Utvikling av ledere
Og medarbeidere
- Karriereplanlegging
- Karriererådgiving



► ASCEND

Plattformen for alt innen utvalgelse og utvikling. Hjelper deg med å utforme effektive og treffsikre HR-prosesser.



► MATRIGMA

Verdensledende evnetest av høy vitenskapelig kvalitet som identifiserer potensial hos personer.



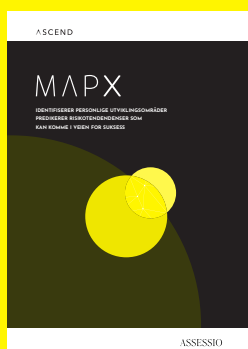
► MAP

Forutser atferd i arbeidslivet og identifiserer potensial hos personer.



► MINT

Verdensledende screeningverktøy som måler integritet og bedømmer risikoen for skadelig atferd på jobben.



► MAP X

Identifiserer kontraproduktiv atferd i jobben og viser når styrker blir til svakheter.



► MATCH V

Matcher kandidatens verdier opp mot organisasjonens kultur og identifiserer motivasjonsfaktorer. Øker sannsynligheten for jobbtilfredsstillelse og engasjement.